

RUR@CT CONFERENCE

19th and 20th FEBRUARY 2009

PRACTICAL INFORMATION

VENUE OF THE CONFERENCE

Conseil Régional du Limousin
27, boulevard de la Corderie
87031 LIMOGES CEDEX
Tél : 0033 5 55 17 40

Fax : 0033 5 55 45 17 44
Courriel : s-dussouchaud@cr-limousin.fr
Site Internet : www.cr-limousin.fr

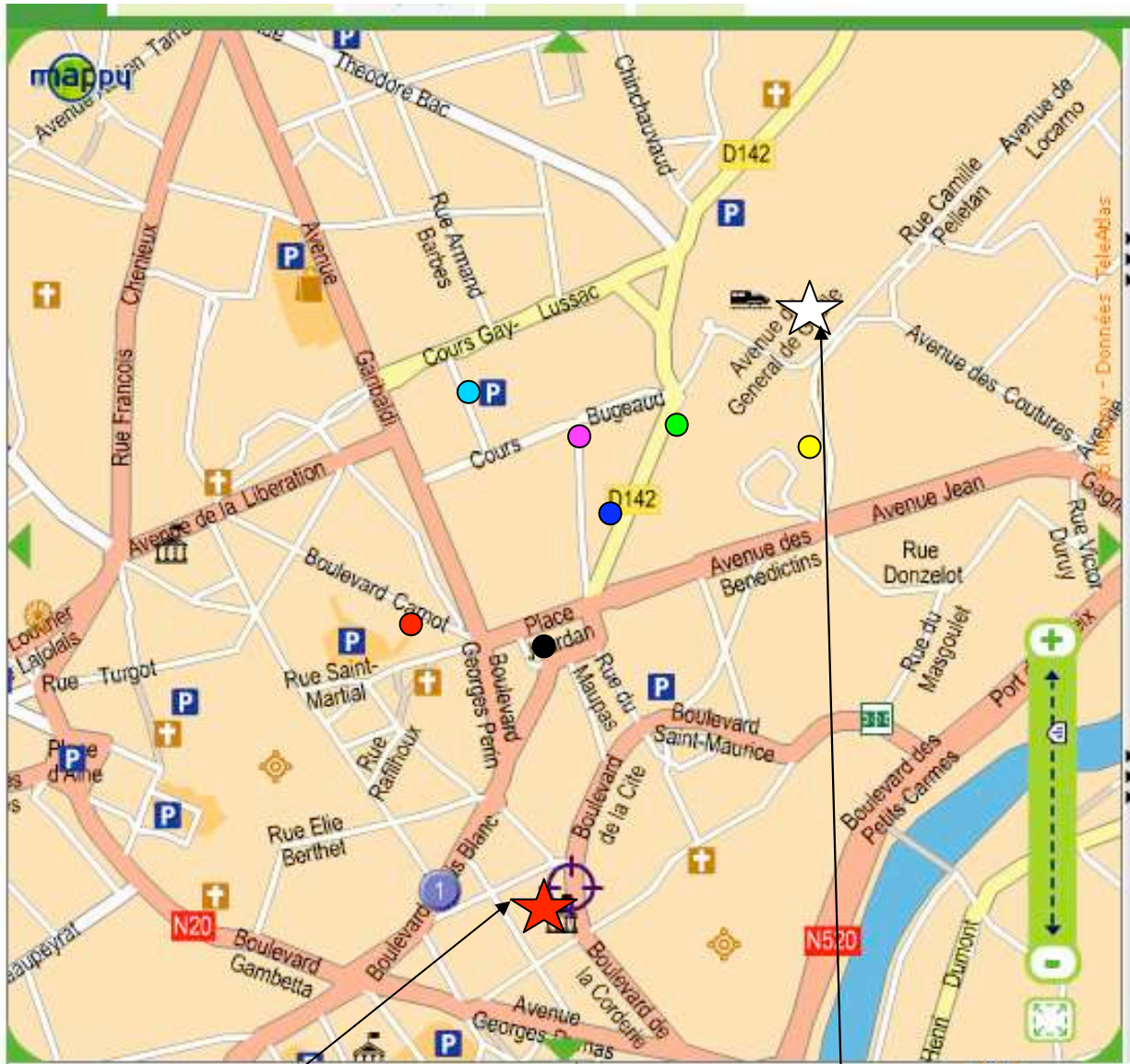
LANGUAGES

Simultaneous interpretation will be provided in French, English

ACCOMODATION

- Hôtel de la Paix
- Citotel Orléans Lion d'Or
- Inter-Hôtel L'Atrium
- Hôtel Jeanne d'Arc
- Hôtel Mercure Royal Limousin
- Hôtel de France
- Hôtel de Paris

HOSTEL	Price of rooms	Price of breakfast	Contact details
Hôtel de la Paix	38 à 64 €	6 €	25 place Jourdan ; 87000 LIMOGES Tél : 05 55 34 36 00 ; Fax : 05 55 32 37 06
Hôtel Mercure	88 à 98 €	12,50 €	Place de la République ; 87000 LIMOGES www.mercure.com ; Tél : 05 55 34 65 30
Citotel Lion d'Or	47 à 51 €	7 €	9 cours Jourdan ; 87000 LIMOGES www.oreansliondor.com ; Tél : 05 55 77 49 71
Hôtel Jeanne d'Arc	74 à 92 €	7,50 €	17 av Général de Gaulle ; 87000 LIMOGES www.hotel-jeanne-d-arc-limoges.federal-hotel.com ; Tél : 05 55 77 67 77
Inter-hôtel Atrium	85 à 105 €	9 €	22 allée de Séto ; Gare des Bénédictins welcome@interhotel-atrimum.com www.interhotel-atrimum.com ; Tél : 05 55 10 75 75
Hôtel de France	30 à 45 €	5,50 €	23, cours Bugeaud ; 87000 LIMOGES hdf@eezee.com ; Tél : 05 55 77 78 92 www.hotel-de-france-limoges.com
Hôtel de Paris	26 à 54 €	10 €	5, cours Vergniaud ; 87000 LIMOGES www.hoteldeparis.com ; Tél : 05 55 77 56 96



CONSEIL REGIONAL DU LIMOUSIN

TRAIN STATION BENEDICTINS



Scale : 300 meters